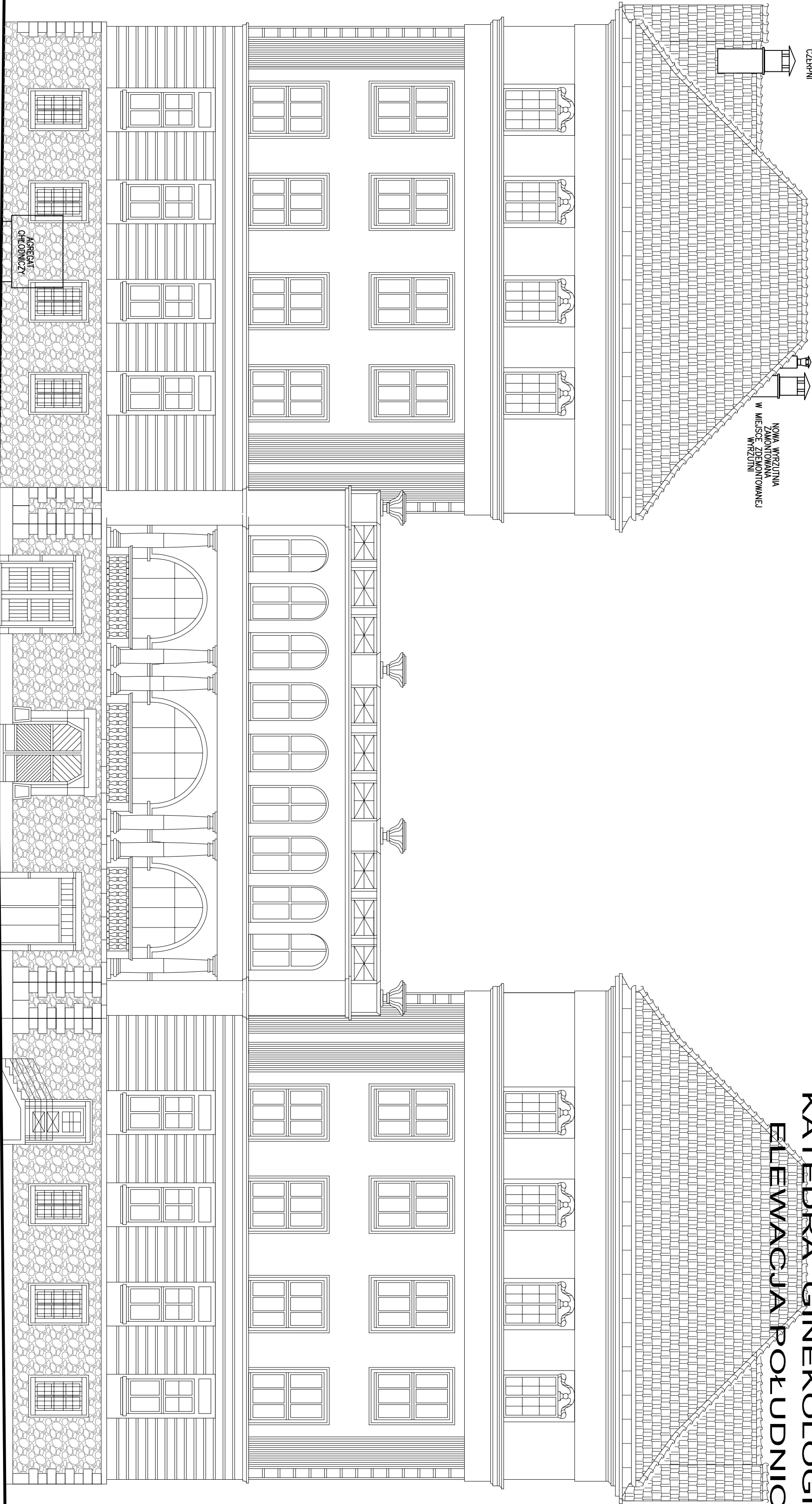


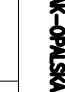


CENTRUM ZACHOWANIA PŁODNOŚCI ONCOFERTILITY

SPZOZ SZPITAL UNIWERSYTECKI W KRAKOWIE
KATEDRA GINEKOLOGII I POŁOŻNICTWA
ELEWACJA POŁUDNIOWO - WSCHODNIA

1 : 100



 PRACA AUTORSKIE ZASTRZEŻENIE WŁAŚCICIEL PRACY: URZĄD MIASTA KRAKÓW (Zgodnie z art. 17 § 1 pkt 1 ustawy z dnia 27.07.2004 r. o prawie autorskim i prawach pokrewnych)			
MAJHAUS PRACOWNIA PROJEKTOWA 30-221 Kraków, ul. Jędrzejowa 11/5			
INWESTOR: SPZOZ SZPITAL UNIWERSYTECKI W KRAKOWIE			
ADRES: 31-501 KRAKÓW, UL. KOPERNIKA 36			
NADANA INWESTYCJI PRZEBUDOWA POMIESZCZEŃ W CELU UTWORZENIA BLOKU OPERACYJNEGO Z PRACOWNIA EMBRIOLOGICZNA, NA POTRZEBY CENTRUM ZACHOWANIA PŁODNOŚCI ONCOFERTILITY			
ADRES INWESTYCJI 31-501 KRAKÓW, UL. KOPERNIKA 23			
DZIAŁKA NR 3/8 OBR. 62 ŚRODMIEŚCIE			
PROJEKT WYKONAWCZY			
TREŚĆ: ARCHITEKTURA			
ELEWACJA POŁUDNIOWO-WCHODNIA			
PROJEKTANT ARCH. BOŻENA JUSZ UPR. BUD. 105/94			
SPRAWDZICIEL ARCH. JACEK LUK-OPALSKA UPR. BUD. 436/94			
SKALA NR WSKAŹNIKI 8		DATA XII 2016	
1:100			